



PIANO NOBILE
TORINO

www.pianonobiletorino.it





Anima contemporanea, in un luogo della storia

Piano Nobile Torino non è semplicemente uno spazio per eventi privati, aziendali e culturali o per shooting fotografici e riprese video: è una location che rende ogni evento un'esperienza straordinaria.

All'interno di uno dei più grandi e prestigiosi palazzi settecenteschi nel cuore della città, Piano Nobile affascina e stupisce per il dialogo tra passato e il presente, per l'incontro tra i fasti di un tempo e la vibrante contemporaneità.

Piano Nobile è anche spazio espositivo a Torino, che sorprende e lascia senza fiato. Un luogo in cui la raffinatezza si intreccia con la modernità, il prestigio si unisce alla creatività.



Gli Spazi

Ogni spazio di **Piano Nobile Torino** ha un carattere unico e una bellezza senza tempo. L'imponente androne, la maestosità barocca della corte, i raffinati scaloni, l'armonioso loggiato, le sale dell'appartamento nobiliare caratterizzate da un'atmosfera sospesa, che crea stupore e meraviglia. Ogni ambiente rende Piano Nobile **il luogo ideale per eventi che emozionano e lasciano il segno.**

Palazzo Saluzzo di Paesana accoglie Piano Nobile Torino, una location per eventi prestigiosi nel centro storico della città.

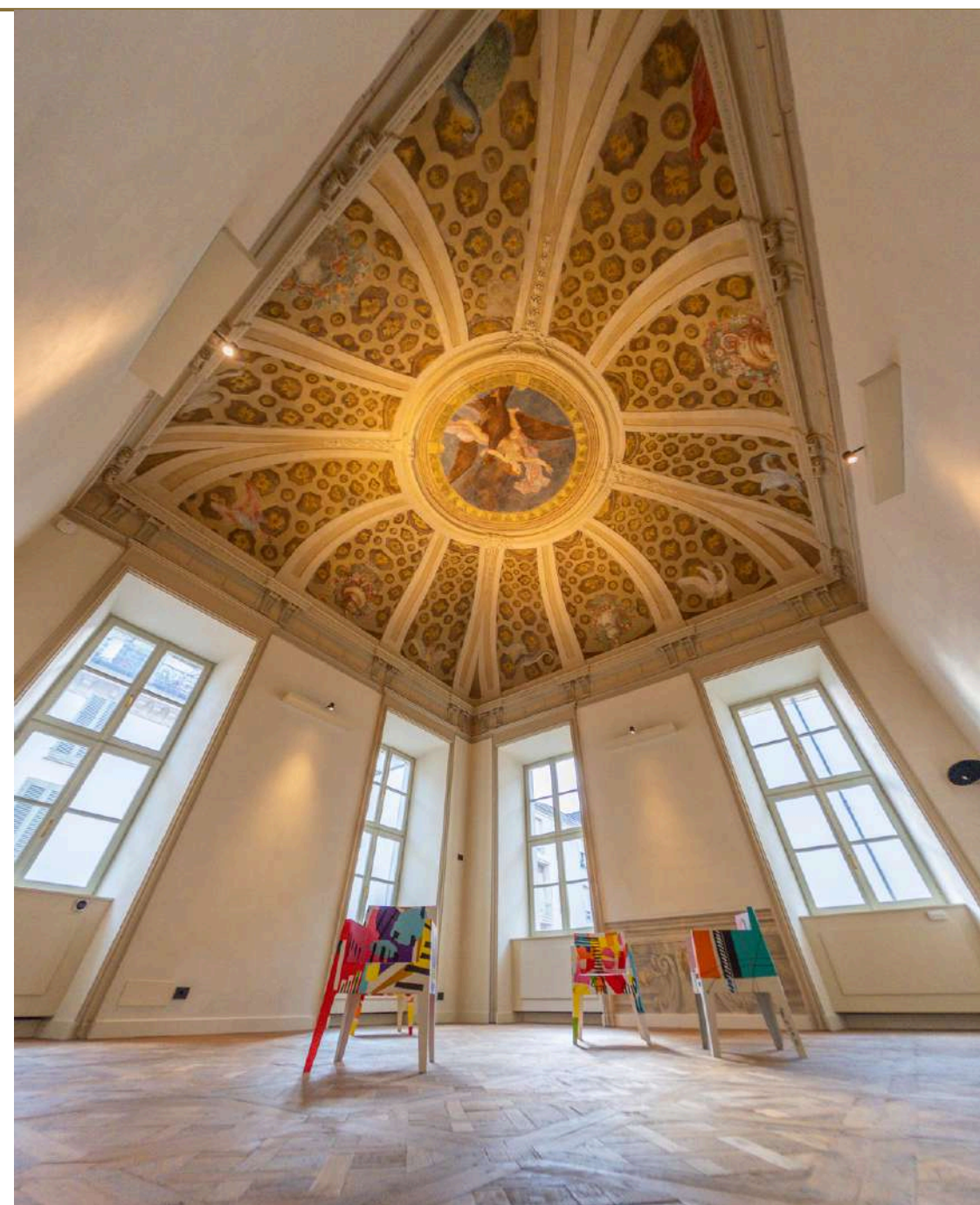
Un accurato restauro conservativo e interventi architettonici mirati hanno dato vita a uno spazio per eventi unico, dove **la storia si fonde con la contemporaneità.**

Salone del Paradiso

Il "cuore" di Piano Nobile è il **Salone del Paradiso**, una stanza aulica angolare di 60 metri quadri, con raffinati dettagli decorativi, un soffitto a cupola alto quasi 8 metri e doppio affaccio su Via Garibaldi e via Bligny.

Qui è dove le soluzioni architettoniche di Gian Giacomo Plantery, progettista dell'intero Palazzo Saluzzo di Paesana, trovano la loro massima espressione. Nel Salone spiccano, infatti, le maestose volte decorate con affreschi mitologici, dette appunto "planteriane", che diventeranno un elemento distintivo dell'architettura piemontese del XVIII secolo.

Dotato di un'acustica eccezionale, il Salone del Paradiso può ospitare fino a 120 persone in piedi o 60 sedute.





Sala dal Soffitto d'oro

Un tempo sala dell'appartamento nobiliare dedicata alla lettura, dove il Marchese di Saluzzo e di Paesana amava trascorrere il tempo in compagnia dei suoi libri, la **Sala dal Soffitto d'oro** è oggi uno spazio ampio e raffinato.

Impossibile non rimanere affascinati dal meraviglioso soffitto a cassettoni alto 5 metri, con travi a vista decorate con fregi e intarsi a foglia d'oro d'ispirazione botanica, o dall'antico e splendido parquet a quadrotte stile Versailles su cui si riflette la luce proveniente dalle due ampie finestre affacciate su Via Garibaldi.

La Sala dal Soffitto d'oro, ampia 40 metri quadri, può essere allestita per ogni tipo di evento e può accogliere fino a 80 persone in piedi e 40 sedute.



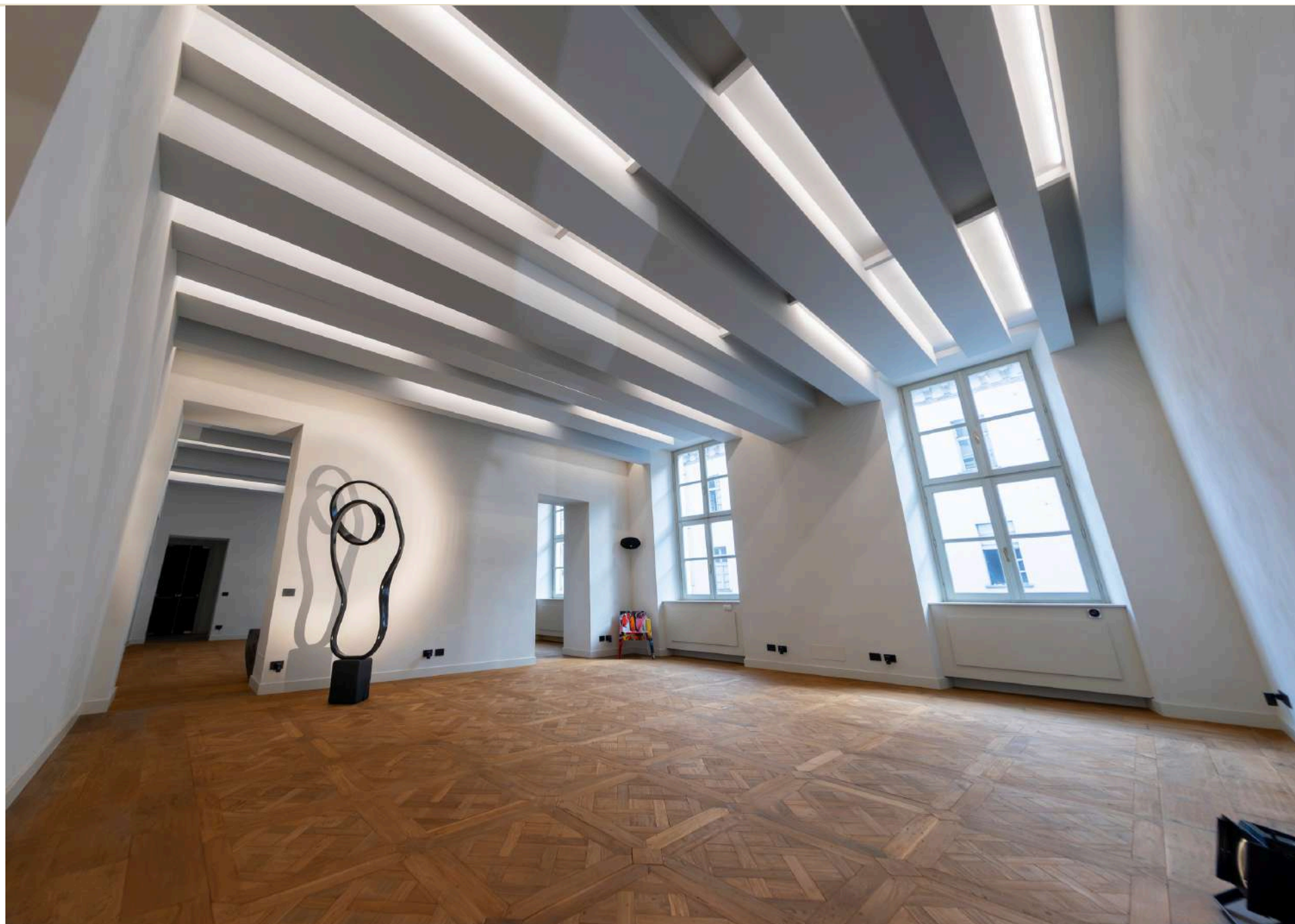
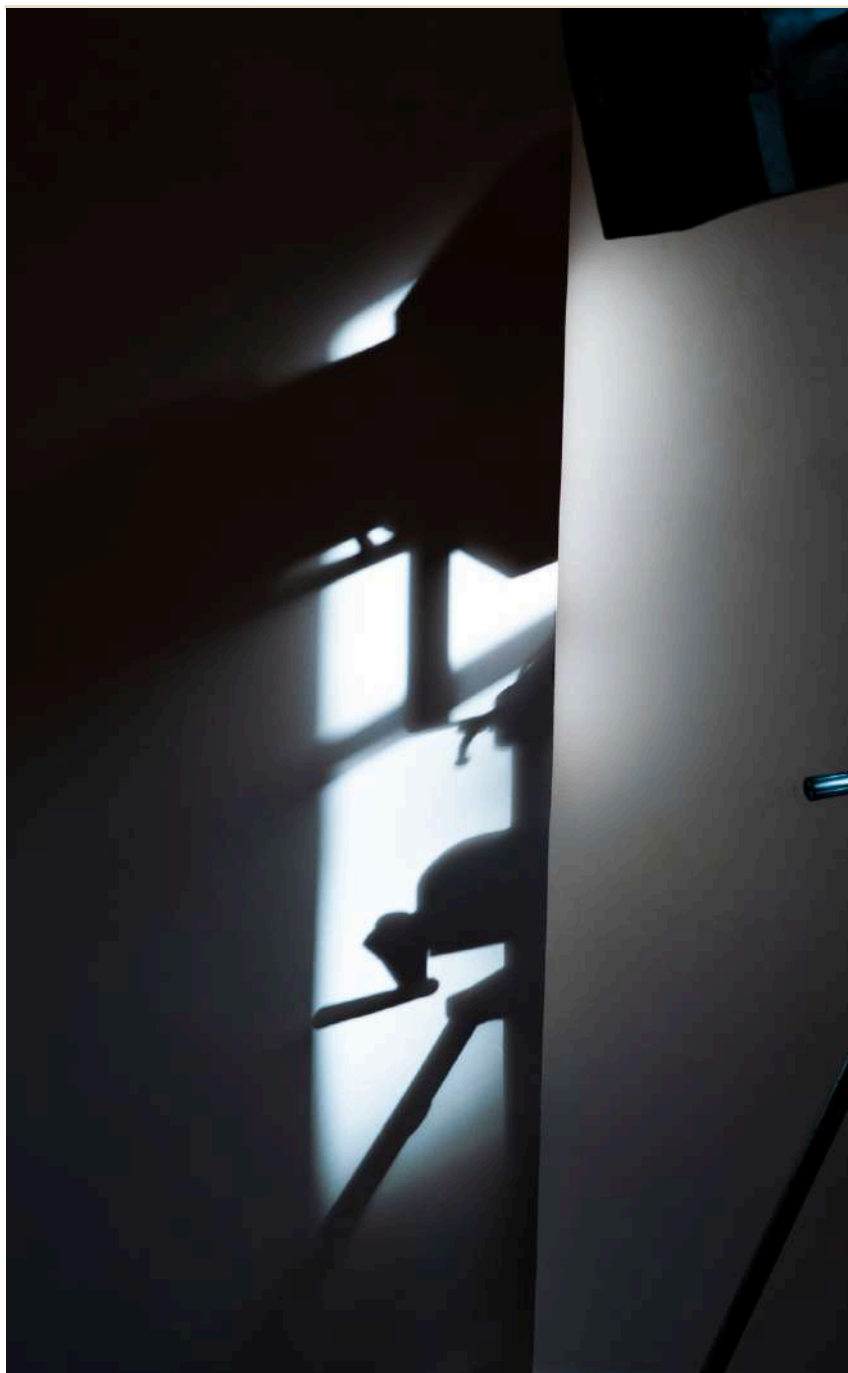
Spazio Contemporaneo

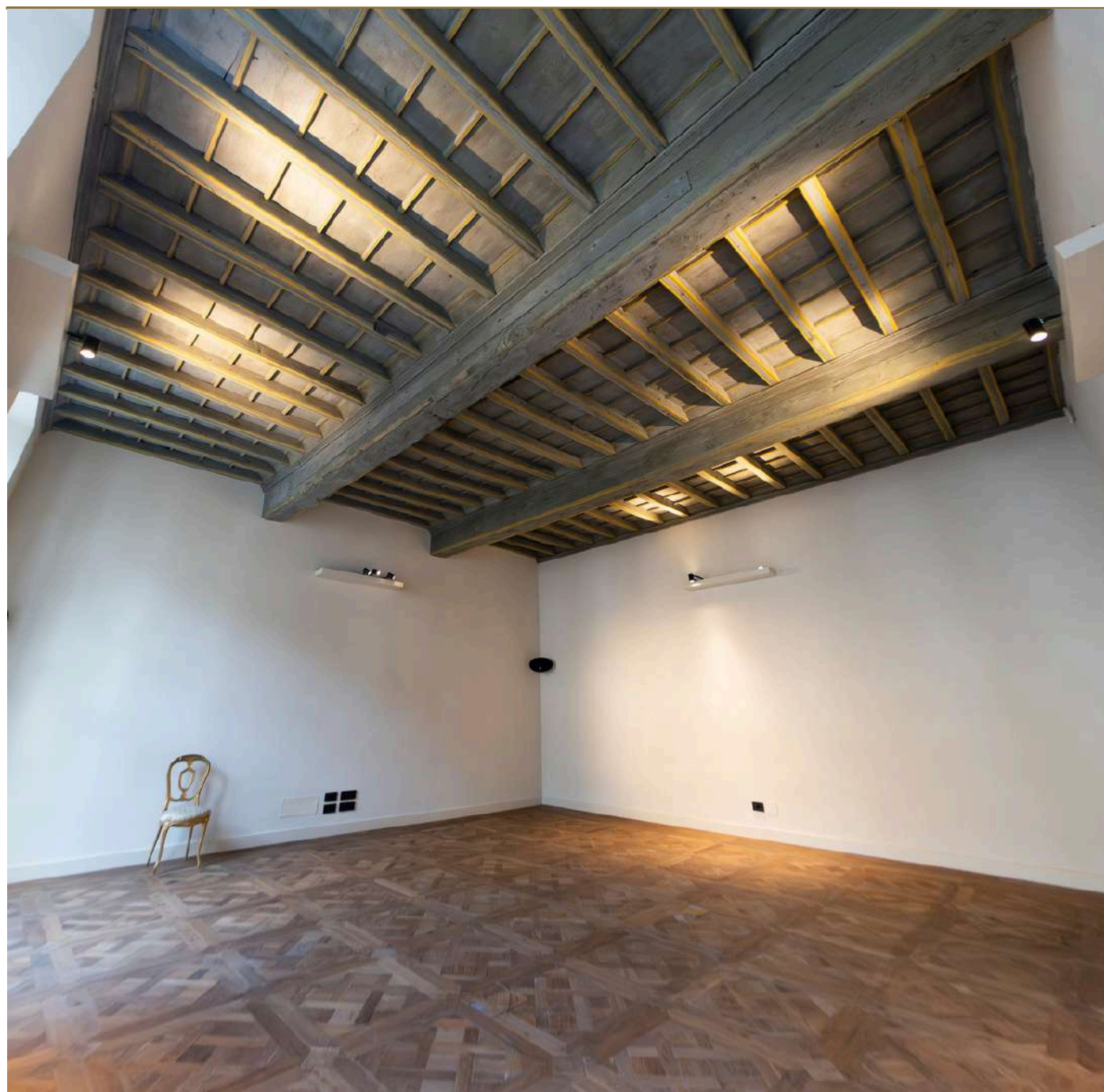
Basta varcare la soglia d'ingresso di Piano Nobile Torino per essere colti da una sensazione di stupore. L'ampissimo ingresso unisce, infatti, armoniosamente un'estetica contemporanea con elementi d'epoca, come l'elegante pavimento ligneo. Il centro della stanza è dominato dal Grande Cubo, un'installazione in muratura, sospesa nel tempo e nello spazio.

4 ambienti comunicanti compongono lo **Spazio Contemporaneo**, oltre 200 metri quadrati che rappresentano un connubio perfetto tra passato e presente, dove l'estetica eclettica si integra armoniosamente con le strutture architettoniche originarie del 1726, la funzionalità moderna si coniuga al fascino storico dando vita a un vero e proprio palcoscenico capace di esaltare ogni evento.

Composto da due saloni gemelli separati da una quinta muraria di oltre 120 metri quadrati, dall'area del Grande Cubo e da un'ulteriore sala continua e comunicante, dal carattere intimo e raccolto e dal suggestivo soffitto a cassettoni d'epoca, Spazio Contemporaneo è l'ambiente perfetto per eventi che richiedono una configurazione modulare in un contesto unico e suggestivo e può accogliere fino a 200 persone in piedi e 140 sedute.







Salone delle Udienze

Affacciato sul magnifico e suggestivo **Cortile d'Onore**, che si ammira in tutto il suo splendore attraverso due maestose finestre alte oltre 3 metri, il Salone delle Udienze è un simbolo di raffinata eleganza senza tempo.

Questa Sala incanta per i suoi dettagli: un prezioso parquet d'epoca a quadrotte stile Versailles, che dona calore e prestigio allo spazio, e un soffitto a cassettoni con travi a vista, espressione della maestria artigianale del passato.

Ampio 55 metri quadrati e dotato di tutti i comfort, il Salone delle Udienze può accogliere fino a 100 persone in piedi e 50 sedute.





Sala della Conciliazione

Il soffitto della prestigiosa e intima **Sala della Conciliazione** è caratterizzato da un meraviglioso affresco che, attraverso una composizione allegorica, richiama i concetti di armonia e accordo. Una balconata dipinta lungo tutto il perimetro del soffitto crea un effetto ottico di profondità e suggerisce un concetto di conciliazione che supera i limiti materiali e si estende anche a una dimensione più alta e universale.

L'ambiente raccolto ma di grande prestigio della Sala della Conciliazione è di circa 20 metri quadrati ed è ideale per eventi di piccole dimensioni e dall'atmosfera riservata, può accogliere fino a 40 persone in piedi e 20 sedute.



Sala del Rinascimento

La **Sala del Rinascimento**, intima e dall'eleganza regale, prende il nome dal magnifico affresco che decora il soffitto. Al centro della scena, figure classiche sono protagoniste di una narrazione visiva che evoca i concetti di armonia, conoscenza e bellezza.

Le nubi soffuse e i dettagli architettonici creano un suggestivo effetto prospettico e amplificano la profondità e l'importanza dell'ambiente.

Con i suoi circa 20 metri quadrati, la Sala del Rinascimento offre uno spazio raccolto ma prestigioso, ideale per momenti di incontro esclusivi, può accogliere fino a 40 persone in piedi e 20 sedute.





Loggiato Maggiore



Scalone Monumentale



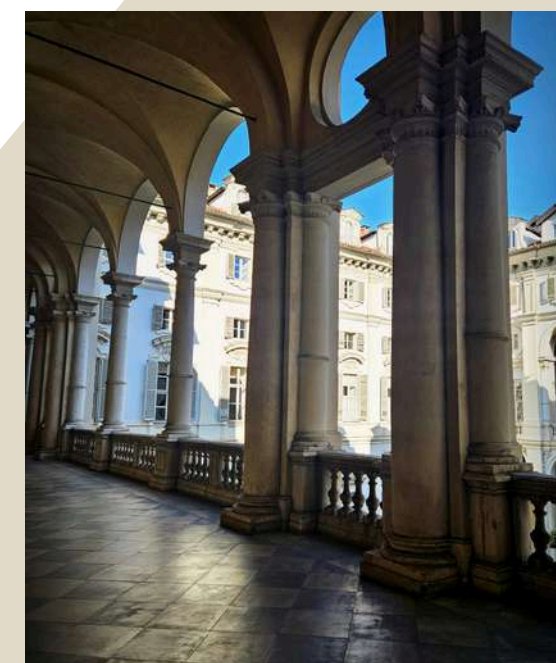
Cortile d'onore



Loggiato Maggiore

Attraverso uno scalone aulico si raggiunge il **Loggiato Maggiore**, uno spazio esterno maestoso, raffinato, pieno di fascino che il regista Paolo Sorrentino ha immortalato nel celebre film "Il Divo".

Sveltanti volte a crociera, colonne in marmo di Gassino – materiale pregiato dell'epoca barocca – nicchie sopra le porte impreziosite da busti in marmo: ogni elemento contribuisce ad aggiungere fascino a questo spazio affacciato sul Cortile d'Onore ideale come spazio aggiuntivo per eventi all'aperto.





Scalone monumentale

Lo **Scalone Monumentale** di Palazzo Saluzzo Paesana rappresenta uno degli elementi architettonici più scenografici della residenza. Collocato nel cuore del palazzo, in fondo al lato destro del Cortile d'Onore, questo imponente accesso conduce al Piano Nobile e al Loggiato Maggiore, fulcro della vita di rappresentanza. Progettato nel primo Settecento dall'architetto Gian Giacomo Plantery, lo scalone è caratterizzato da un'armoniosa eleganza barocca: le rampe ampie e simmetriche, ornate da balaustre in pietra, si sviluppano con un ritmo solenne che esalta la verticalità e la prospettiva.

La luce che penetra dalle grandi aperture accompagna la salita, creando un suggestivo gioco chiaroscurale che sottolinea la monumentalità dell'ambiente.



Cortile d'Onore

Dietro l'imponente androne di Palazzo Saluzzo di Paesana si cela il meraviglioso Cortile d'Onore, uno degli esempi più raffinati di corte interna settecentesca a Torino.

Qui tutti i principali elementi architettonici come ingressi, scaloni e loggiati, sono raddoppiati, per ricreare la maestosità e le prospettive dei palazzi reali.

Con i suoi 600 metri quadrati di ampiezza, il Cortile d'Onore è uno spazio aggiuntivo esterno che può accogliere eventi di grande portata in una cornice suggestiva e unica.





La location che trasforma i tuoi eventi in qualcosa di straordinario

Piano Nobile Torino non è soltanto una location per eventi. È una cornice, un palcoscenico che esalta il valore degli eventi che accoglie, rendendoli straordinari e indimenticabili.

Il glorioso passato di questo luogo è una presenza ancora tangibile, che s'intreccia con il presente creando un'atmosfera densa di suggestione. Negli ambienti di Piano Nobile si respira un fascino senza tempo, capace di trasformare ogni occasione in un'esperienza che toglie il fiato.

Le sale, intime o maestose, antiche o contemporanee, si adattano con versatilità ad ogni tipologia di evento, da esclusivi eventi aziendali a raffinate occasioni private, da prestigiose iniziative culturali a scenografiche produzioni cinematografiche e pubblicitarie.

All'interno di Piano Nobile ogni evento si arricchisce di un tocco di unicità, lasciando un ricordo indelebile nel cuore dei tuoi ospiti.



PIANO NOBILE
TORINO

Scegli Piano Nobile Torino per i
tuoi eventi più prestigiosi.

Contattaci per informazioni e
prenotazioni

+39 339 217 0163

segreteria@pianonobiletorino.it

www.pianonobiletorino.it

presso Palazzo Saluzzo Paesana
Via della Consolata 1 bis
10122 Torino

